

Giornata aperta sul web 2009

Sito, che faccio?

Nuovi modelli e tutorial per la gestione del sito scolastico

a cura del Gruppo di lavoro UN CMS PER LA SCUOLA

Nadia Caprotti (DD Agrate Brianza MI) – Daniele Dallatomasina (IC Pregnana Milanese MI) –
Lavia Di Sabatino (IC Montecchio Emilia RE) - Renata Durighello (IC Rodari di Santa Giustina BL)
– Fabrizio Rota (IIS Romero di Albino BG)

11 maggio 2009



Porte aperte sul web e il sito scolastico

- Rispetto delle **realtà** dei singoli istituti
- Valorizzazione delle **risorse interne** della scuola
- Attenzione privilegiata ai sistemi **open source**
- Convinzione che non esista un unico modo per fare sito, così come **non esiste il sistema perfetto**
- Attenzione all'**accessibilità** dei servizi e delle informazione
- Azione di **supporto differenziato** a seconda delle esigenze della scuola



Iniziativa *Un CMS per la scuola*

- 4 ambienti di lavoro, scelti tra i più utilizzati
 - Drupal, Plone, Wordpress, Joomla
- Realizzazione di un **modello** di sito scolastico **accessibile**
- Cura all'architettura delle informazioni
 - Navigazione ad albero, navigazione **per tipologia** di cittadino
 - Cura del **labeling** (etichette dei menu) e delle **categorie** (parole chiave) per descrivere i contenuti
- Tempi: **settembre 2009**
- Licenza: **Creative Commons** Attribuzione - Non commerciale - Non opere derivate ... per continuare insieme



Da dove cominciamo?



Menu e struttura

**Sistema di
navigazione**

!=

**Struttura
informativa**

MENU

!=

SEZIONE



L'idea di partenza

- **Menu orizzontale** organizzato per **destinatari**
- **Menu laterale** con servizi e **contenuti generali**

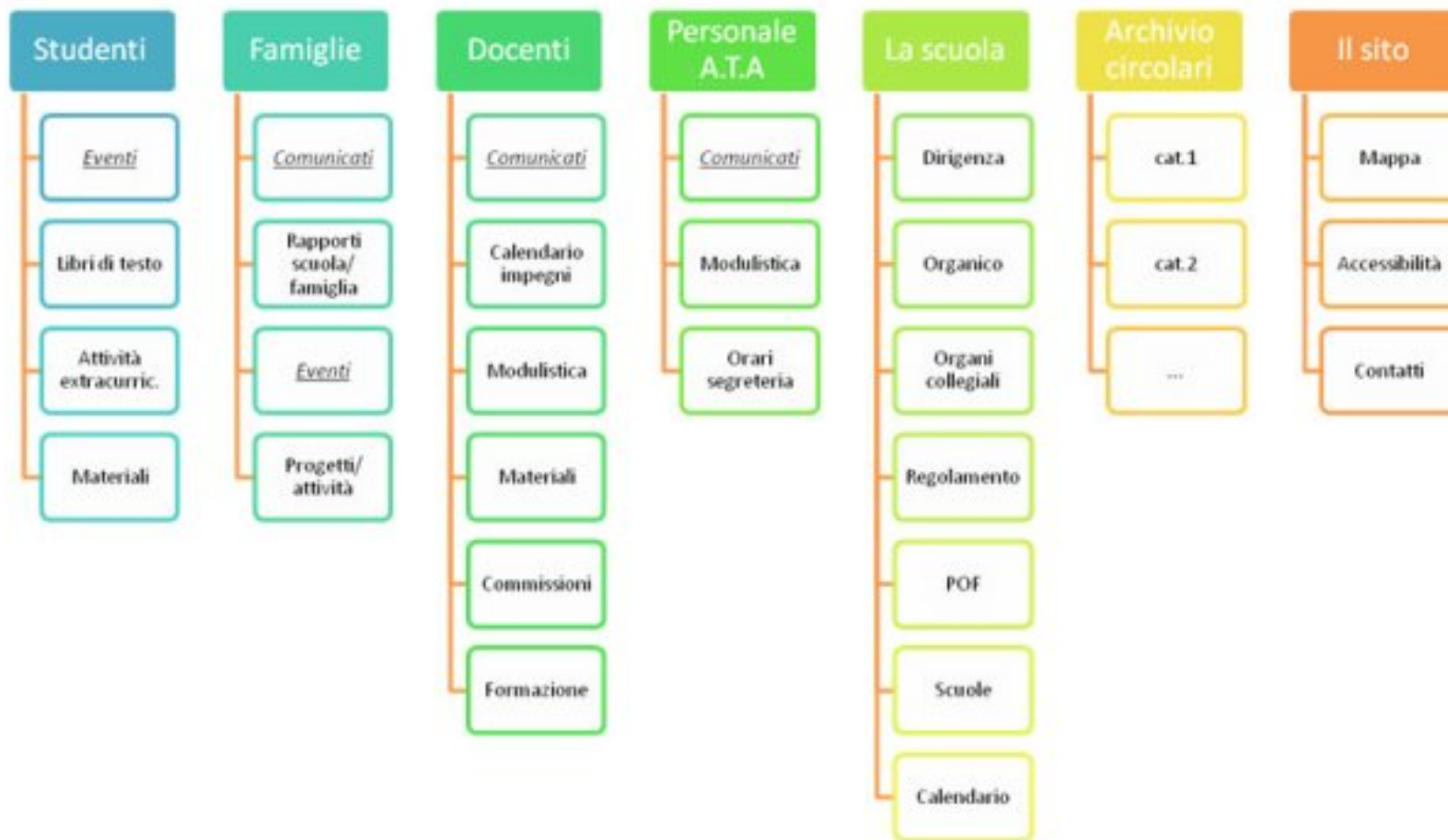


Finalità

- Progettare per la **persona**
- Mostrare con evidenza **ciò che serve**



Dall'idea alla mappa

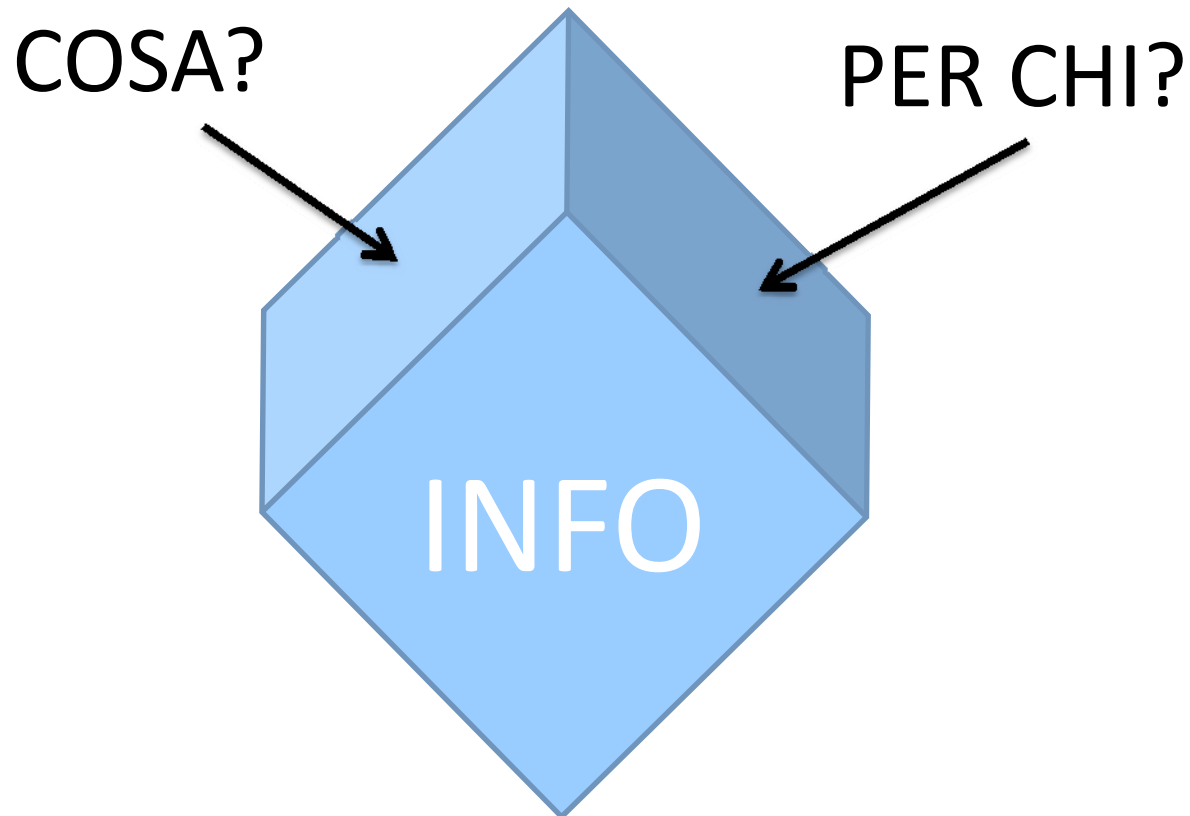


Elementi di criticità

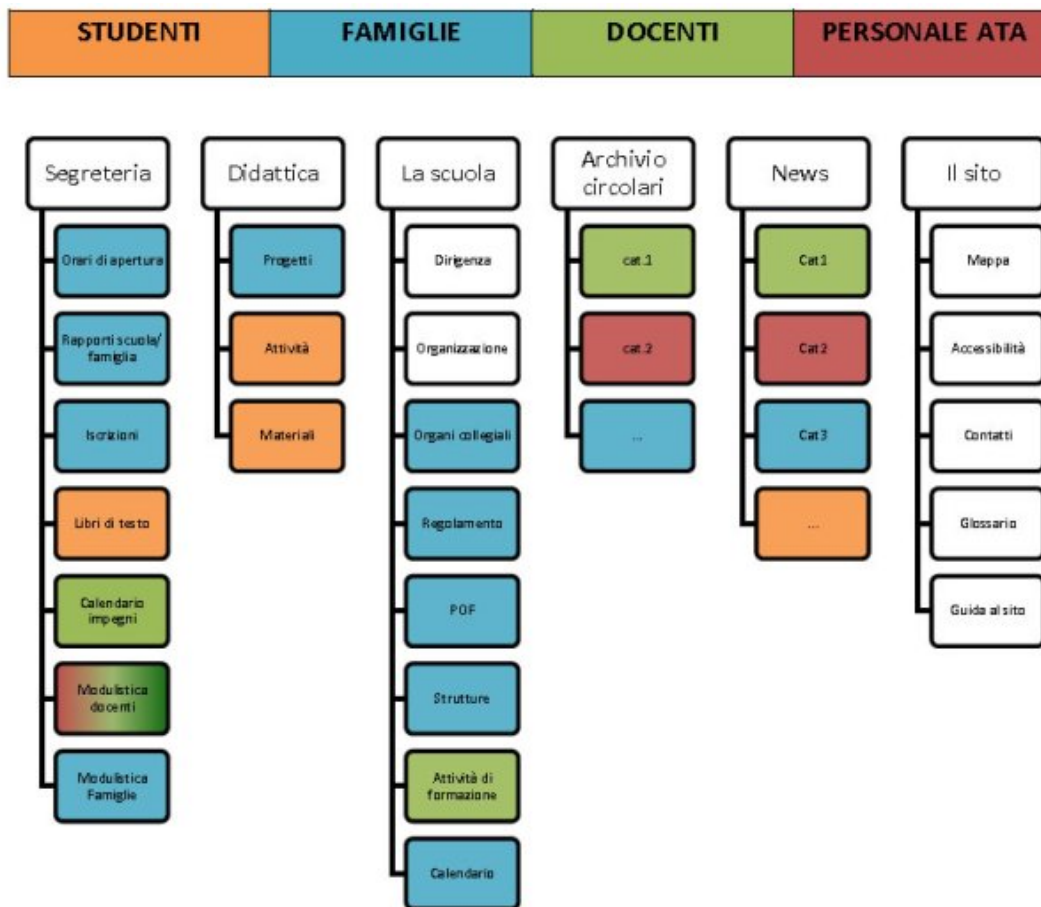
- Incoerenza relativamente al criterio di suddivisione (contenuti / destinatari)
- Difficoltà di collocazione di alcune voci (es. "Libri di testo" va a in *Studenti* o in *Segreteria*?)
- Eventuale presenza di duplicati



Contenuti a più dimensioni



Una struttura bidimensionale 1/2



Una struttura bidimensionale 2/2

- Interpretazione “**soft**” della multidimensionalità
- Mantenere **una** delle due dimensioni come struttura principale
 - = possibilità di mantenere una vera **mappa**



Problemi

1. Spesso i diversi CMS hanno diversi sistemi di organizzazione delle informazioni
2. Come gestire le briciole di pane?



Le soluzioni

1. Rispettare potenzialità e limiti dei diversi strumenti
2. Tenere traccia
non del percorso individuale
ma del percorso all'interno della mappa



La sfida

- Proporre un'architettura valida e fondata su presupposti scientifici
- Offrire un modello di realizzazione relativamente semplice
- Mantenere l'attenzione alla persona





Questa presentazione è stata rilasciata sotto la licenza Creative Commons Attribuzione-Non commerciale-Non opere derivate 3.0 Unported. Per leggere una copia della licenza visita il sito web <http://creativecommons.org/licenses/by-nc-nd/3.0/> o spedisci una lettera a Creative Commons, 171 Second Street, Suite 300, San Francisco, California, 94105, USA.

Diritti, marchi registrati e siti web riportati in immagini e url sono riservati e proprietà dei diretti interessati e relative aziende.

